

Externí LoRa Helium anténa 8 dBi 868MHz

Odolná externí LoRa anténa se ziskem 8 dBi odladěná na EU frekvenci sítě Helium 868MHz.

Anténa je **určená pro venkovní použití**, odolává většině povětrnostním vlivům.

Tato anténa se **ziskem 8 dBi** je díky vyzařovacímu úhlu cca 28° **vhodná k propojení hotspotů ve větší vzdálenosti**. Anténu doporučujeme instalovat **v rovinném terénu s velkým rozhledem**. Dle našich zkušeností je možné s touto anténou efektivně dosáhnout na hotspoty **vzdálené až 50 km**.

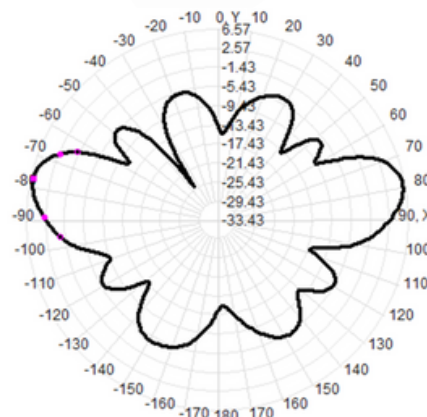
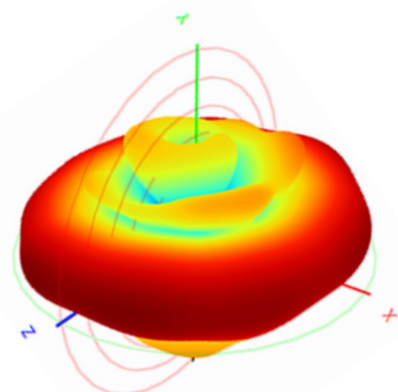
Pro **zamezení vzniku zbytečných ztrát** je vhodné k **propojení antény s hotspotem** použít kabel s co nejmenším útlumem. Doporučujeme použít nízkoutlumové kabely **LMR-400, či jejich ekvivalenty** z naší nabídky.

Anténa by neměla být zastíněna kovovými předměty, ty mohou ovlivnit její funkci.

Nedoporučujeme umísťovat anténu v blízkosti dalších antén a vysílačů, které mohou rušit pásmo 868MHz. Při umístění antény vždy dbejte na správné uzemnění a ochranu před možným zásahem bleskem.

Technické specifikace

Frekvence	868 MHz
Zisk	8 dBi
Délka	110 cm
Typ	Všesměrová anténa
Vyzařovací úhel	≈28°
Pracovní rozsah teplot	-20°C~+85°C
Druh polarizace	Vertikální
V.S.W.R	≤1.5
Maximální výkon	100 w
Impedance	50 Ω
Konektor	N-Type male
Ochrana proti blesku	DC uzemnění
Váha	360 g
Materiál	Fiberglass (skleněné vlákno)
Barva	bílá
Odolnost vůči větru	až 60m/s
Montážní kit součástí	ano
Dovozce / výrobce	iSwap.cz s.r.o / Yetnorson Antenna Co., Limited



Pro více informací nás kontaktujte:

Ing. Jakub Zima,
U Vokovické školy 299/4,
160 00 Praha,
Česká republika

Email:
info@iSwap.cz

Tel:
(po-pá 9:00 - 18:00)
+420 773 118 472

